

»» **Немецкая точность
в каждой детали** ««

**Имплантационная
система MEDENTiKA® IPS**

 **MEDENTiKA®**
A Straumann Group Brand



Компания MEDENTiKA® основана в 2005 году в Германии, в городе Хюгельсхайм

И недавно мы открыли новый завод площадью 3500 м² в городе Альтбурге, недалеко от Штутгарта. В этом регионе расположены производства таких гигантов, как Porsche, Bosch, Mercedes-Benz и других крупных корпораций, ставших символами немецкого качества.

Немного в стороне находится Пфорцхайм (Pforzheim) — «Золотой город» («Голдштадт»), известный своей ювелирной и часовой промышленностью. Здесь расположены офисы известных во всем мире компаний, традиционно ассоциирующихся с немецким качеством.

2005 – 2008

- Основание компании MEDENTiKA®
- Изобретение титанового основания

2009 – 2012

- Запуск имплантационной системы MEDENTiKA®
- Выход на рынок премиллов PreFace
- Изобретение стандарта премил абатмента



Именно здесь, в самом сердце высокотехнологичной немецкой индустрии, компания MEDENTiKA® и ее сотрудники приобрели свою страсть к точности, непревзойденному качеству и совершенству исполнения. Это вдохновило MEDENTiKA® на создание революционных продуктов и решений:

- в 2005 мы изобрели титановые основания,
- в 2009 — премилы PreFace.

Сейчас эти инновационные решения MEDENTiKA® являются обязательными составляющими любой современной имплантационной системы.

2013 – 2016

- Слияние со Straumann Group
- Расширение ортопедической линейки MPS

2017 – 2020

- Запуск третьего поколения титановых оснований ASC Flex
- Открытие новой производственной площадки в городе Альтбург (Германия)

В имплантационной линейке MEDENTiKA® мы предлагаем 4 вида имплантатов

MICROCONE



Уникальная система имплантатов Microcone от MEDENTiKA® гарантирует отличные эстетические результаты и оптимальную функциональность даже в отдаленной перспективе.

MICROCONE
TAPERED



QUATTROCONE



Quattrocone — инновационная система имплантатов от MEDENTiKA®, разработанная имплантологами для имплантологов. Лучший выбор для немедленной имплантации и реставраций в эстетической зоне.

QUATTROCONE 30



Имплантационная система MEDENTiKA® — это:

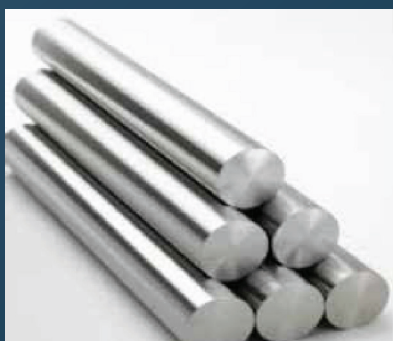
- высокоточное соединение имплантат — абатмент;
- сохранение краевой кости благодаря сочетанию микро- и макрорезьбы;
- оптимальная первичная стабильность;
- безопасность для кости.

Идеально подходит для:

- немедленной имплантации;
- немедленной нагрузки;
- концепции QuattroFix (решение для пациентов с полной адентией);
- работы в цифровом и аналоговом протоколах.

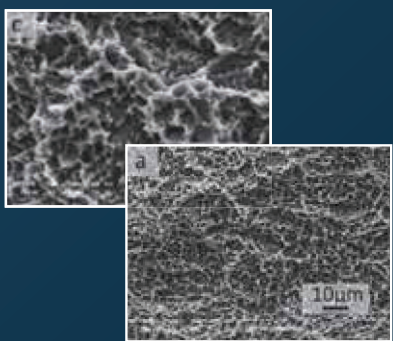
Мы делаем имплантаты MEDENTiKA® из титана IV класса холодного проката

Материал – нагартованный титан
MEDENTiKA® 4 класса
с дополнительным упрочнением



- » Лучшая биосовместимость
- » Титан MEDENTiKA®: низкотемпературная дополнительная упрочняющая обработка (нагартовка) для большей прочности, по сравнению со стандартным классом 4
- » На 38% более высокая прочность титана (759 МПа на разрыв)

Поверхность, схожая с SLA

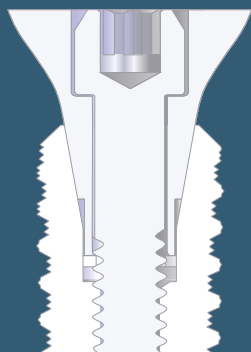


- » Надежная остеоинтеграция
- » Самая описанная в научной литературе поверхность



У имплантатов MEDENTiKA® прочное и глубокое конусное соединение

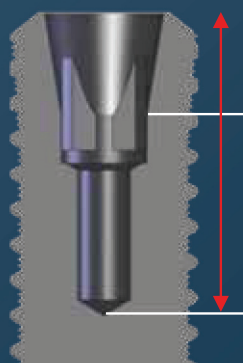
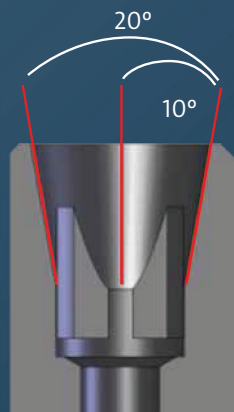
Коническое соединение в сочетании с переключением платформ



- » Снижает риск периимплантита
- » Защищает от попадания бактерий
- » Без микроподвижности

Полуконус 10° с высотой 2,32 мм

- » Снижает нагрузку на вершину альвеолярного гребня за счет расхождения до 20° и достаточной высоты конуса
- » Обеспечивает герметичность соединения без микроподвижности



2,32 мм –
самая большая
высота конуса
(в среднем 1,62 мм)

6,2 мм –
высота всего соединения

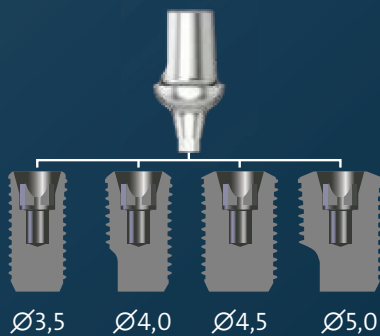


У всех имплантатов MEDENTiKA® с диаметрами от 3,5 мм до 5,0 мм одна ортопедическая платформа

Стабильное позиционирование в четырех положениях

- » Внутренняя антиротационная система в форме квадрата позволяет удобно и безошибочно выровнять и центрировать ортопедические компоненты
- » Квадратное сечение обеспечивает точную установку нижней части и фиксированный угол ротации

Один тип соединения для всех протезов



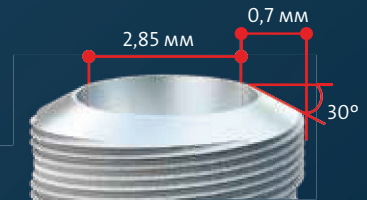
- » Простота: одно соединение для всех
- » Абатмент Ti-base: предлагает большую гибкость при CAD/CAM-реставрации

Доступные библиотеки CAD/CAM

- » Эффективность: доступно основное программное обеспечение для дизайна реставраций
- » Многообразие дизайна супраструктур

Переключение платформ

- » Минимизирует резорбцию костной ткани за счет оптимального биологического расстояния между костью и зоной соединения



coDiagnostiX™

zshape ▽

exocad

Имплантаты MEDENTiKA® поставляются в эргономичной упаковке в комплекте с винтом-заглушкой

1



Откройте по перфорации и извлеките блистер.

2



Сдвиньте крышку в сторону и снимите.

3



Поместите имплантовод в имплантат до щелчка. Извлеките имплантат с помощью имплантовода и приступайте к установке.

4



Отпустите давление и извлеките имплантат.

5



Винт-заглушка находится на оборотной стороне контейнера. Проверните его.

6



Отвинтите винт-заглушку.

7



Установите винт-заглушку в имплантат.

Универсальные и эргономичные хирургические наборы MEDENTiKA®

Созданы для максимального удобства и эффективности

- » Компактные
- » Один набор и одни фрезы для работы с навигационной хирургией и в традиционном протоколе – нет необходимости в отдельном «гайд-наборе»
- » Простота дооснащения
- » Содержат ортопедические инструменты

MICROCONE



QUATTROCONE



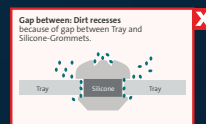
- 1** Долговечный силиконовый держатель инструмента



- 2** Гладкая и ровная поверхность



- 3** Высокая точность изготовления – высокая гигиеничность



- 4** Съемный металлический корпус для мелких деталей или забора биологического материала

- 5** Инструменты для навигационной хирургии

Цифровой протокол MEDENTIKA® совместим со всеми ведущими программами для планирования



coDiagnostiX™

PLANMECA

Zirkonzahn®

exocad

zshape

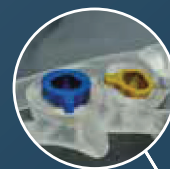
SICAT

Индивидуальный шаблон для препарирования и установки имплантатов

Индивидуальный шаблон для препарирования может быть изготовлен на основе цифрового дизайна. Он обеспечит точный перенос результата планирования в полость рта пациента.

Втулки для препарирования MedentiGuide можно использовать в шаблонах различной конструкции. Шаблоны могут быть фрезерованы или напечатаны по технологии CAD/CAM, а также изготовлены с применением альтернативных методик.

Простой и интуитивно понятный подход к реализации протокола навигационной хирургии позволяет обойтись без отдельных фрез или отдельного набора, экономит средства, упрощает набор инструментов и делает навигацию более понятной и доступной.



Шаблон для препарирования со вставленными внешними втулками

Шаблон для препарирования со вставленными внешней и внутренней втулками

MedentiGuide



Quattrocone MedentiGuide

D 2,0



D 3,5



D 3,8

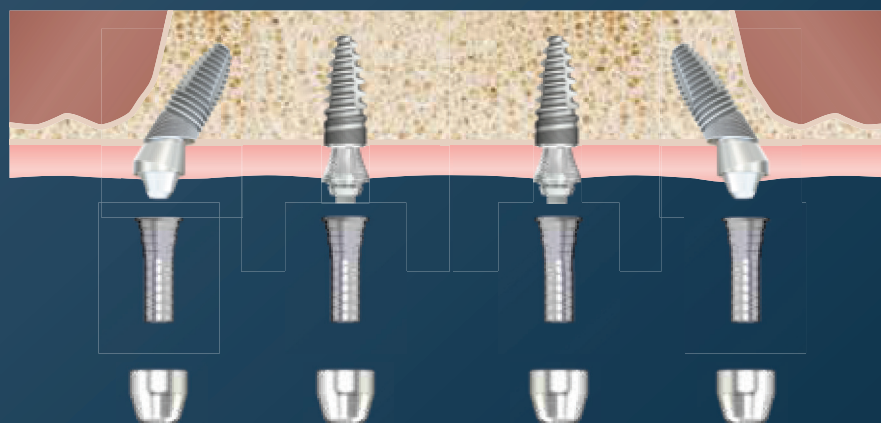


D 4,3



Note: цвет втулки соответствует цветовой кодировке соответствующего имплантата

Концепция QuattroFix для реабилитации пациентов с полной адентией



QuattroconeFix-concept

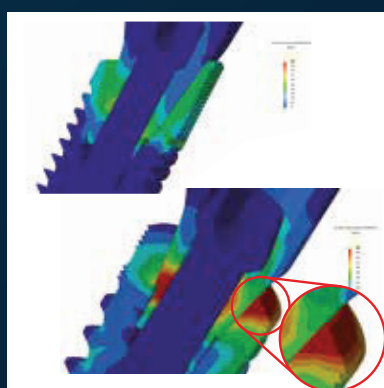


Простой и эффективный протокол установки имплантатов со скошенной шейкой QUATTROCONE30



Распределение нагрузок в области шейки имплантата QUATTROCONE30

- » Анализ распределения нагрузок в области шейки имплантата Quattrocone30 показывает равномерное и оптимальное распределение напряжений на костную ткань в области плеча имплантата при нагрузке 250 Н.
- » Обычные имплантаты демонстрируют высокие пики напряжения в области плеча имплантата, когда устанавливаются под углом 30°, что может привести к значительной резорбции кости вокруг шейки имплантата.





»» **Немецкая точность
в каждой детали** ««

ООО «Штрауманн»
119571, Москва,
Ленинский просп., д. 119А
тел.: +7 495 139 74 74
e-mail: marketing.ru@straumann.com
www.medentika.ru

Заказ продукции:
+7 495 139 74 88
8 800 555 23 41
order.ru@straumann.com
shop.straumann.ru



Зарегистрированные наименования продуктов могут отличаться. Точные наименования смотрите в реестре медицинских изделий на официальном сайте Росздравнадзора.

Регистрационные удостоверения: РЗН 2018/7913 от 07.12.2018
ФСЗ 2011/09336 от 16.03.2011 РЗН 2020/9573 от 30.01.2020

 **MEDENTIKA®**
A Straumann Group Brand